



# GROSSMATERIALTonne

Maximales Materialhandling

## ANWENDUNG

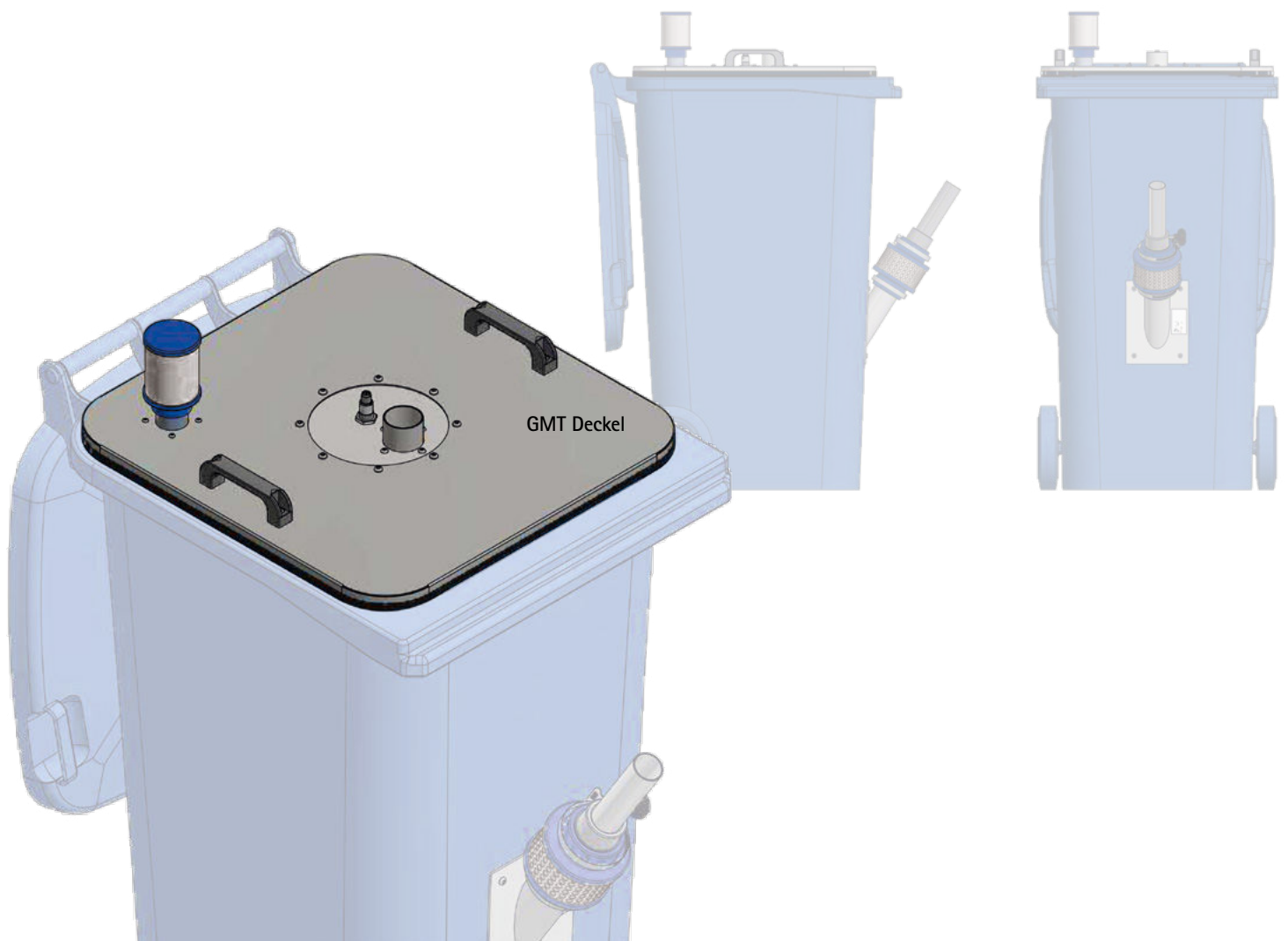
Unsere Großmaterialtonnen bieten Ihnen eine optimale Aufbewahrungsmöglichkeit für einfaches und effizientes Materialhandling. Erhältlich als Material-Versorgung oder Materialauffangbehälter in den Größen 80, 120, 240 oder 360 Liter kann der Einsatz individuell an den täglichen Bedarf angepasst werden.

## EIGENSCHAFTEN

- Stationär und mobil einsetzbar
- in den Größen von 80, 120, 240 und 360 Liter erhältlich
- Keine Materialkontamination durch geschlossene Bauweise
- Variabler Förderanschluss mit Zuluftfilter für stabile Prozessbedingungen

## OPTIONAL

Einbindung in bestehende Prozesse: Die Großmaterialtonne kann über einen Einfüllstutzen an der Oberseite befüllt werden. Sensoren erfassen den Füllstand und geben das Signal über eine universelle Schnittstelle aus.



## ABMASSE



Bezeichnung	W (mm)	X (mm)	Y (mm)	Füllvolumen (Liter)
GMT 80	910	448	476	80
GMT 120	910	448	476	120
GMT 240	1058	576	728	240
GMT 360	1077	600	874	360

## FÖRDERANSCHLUSS

Der Förderanschluss kann wahlweise in  $\varnothing$  32-60 mm ausgeführt sein.  
Mit Hilfe einer Feststellschraube am Förderanschluss kann der Materialfluss  
exakt auf das Schüttgut und den benötigten Durchsatz eingestellt werden.

